

FORMATION

# OptiFex

PETITE ENFANCE

1 an 1/2 - 5 ans

UNE APPROCHE CRÉÉE PAR ANICK PELLETIER,  
ORTHOPÉDAGOGUE ET FONDATRICE D'OPTINEURONES.



STIMULEZ L'AUTORÉGULATION DES FONCTIONS

EXÉCUTIVES CHEZ VOS PETITS

PAR LE JEU DE SOCIÉTÉ

CETTE FORMATION S'ADRESSE AUX :

ÉDUCATEURS à la PETITE ENFANCE

PROFESSIONNELS auprès de la clientèle de la PETITE ENFANCE

(TES, TS, orthophoniste, ergo., psy.,  
neuropsych., direction, psychoéd., etc.)

INTERVENANTS auprès de SUJETS

ÂGÉS DE 0 à 5 ans

LES OBJECTIFS DE LA FORMATION

1

Découvrir les fonctions exécutives et situer ces dernières au niveau du cerveau pour comprendre leur dynamique avec les autres fonctions nécessaires au développement de l'enfant.

2

Comprendre la Ligne directrice OptiFex qui permet de dresser le profil qualitatif des ces fonctions chez le petit âgé de 2 ans+ et qui offre une séquence de prise en charge de celles-ci ;

3

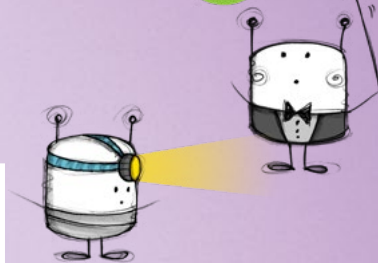
Intégrer le langage relié au cerveau et aux stratégies qu'un enfant âgé de 1 an 1/2 à 5 ans peut utiliser pour développer l'autocontrôle de ses fonctions exécutives ;

4

Apprendre à enseigner aux enfants: 1. le cerveau, 2. comment prendre soin de celui-ci, 3. des stratégies d'autocontrôle (l'accent auprès des enfants de 1 an 1/2 à 5 ans est mis en place sur les fonctions d'**arrêt/impulsivité**, de **régulation émotionnelle**, de la **flexibilité**, d'**éveil à l'attention** et d'**activation**).

5

Découvrir une sélection de jeux de société et de livres de littérature jeunesse éprouvés visant à soutenir cet enseignement et cette stimulation chez l'enfant de 1 1/2 à 5 ans.



POUR LES ENFANTS, CETTE

FORMATION PERMET DE :

Je découvre mon cerveau

•

Je prends soin de mon cerveau

•

Je découvre les émotions et d'où elles proviennent

•

J'identifie les émotions

•

J'apprends à réguler mes émotions

•

J'apprends à ralentir ou à m'arrêter

•

J'apprends à être flexible

•

Je m'entraîne à diriger et maintenir mon attention

•

J'apprends à m'activer dans mes tâches

## 5 BONNES RAISONS

### DE DÉCOUVRIR

#### L'APPROCHE OPTIFEX

- 1 Explicite et vulgarisée, elle rend très accessible l'enseignement et la régulation des fonctions exécutives dès l'âge de 3 ans.
- 2 Sa formation propose une formule « clé en main » facilitant son application.
- 3 Elle est soutenue par la pédagogie par le jeu OptiFex, créée par Anick Pelletier, auteure du [Guide des jeux de société](#) pour apprendre en s'amusant.
- 4 Elle est éprouvée dans plusieurs milieux scolaires, éducatifs et sociaux depuis 2002 au Canada et en Europe.
- 5 Elle est au cœur du projet de recherche [JEU METACOGITE](#).



## L'APPROCHE OPTIFEX, UN LANGAGE COMMUN POUR TOUS !

Lorsqu'elle est dispensée à une équipe entière, la formation OptiFex permet à tous les intervenants d'accéder à un langage commun quant au cerveau et aux stratégies d'autorégulation à enseigner aux enfants. Fréquemment exposés à ce langage partout dans l'établissement, les petits intègrent plus facilement les trucs de régulation appris et les généralisent aussi plus rapidement.

### FICHE TECHNIQUE

**FORMATRICE** **Anick Pelletier**, orthopédagogue, fondatrice d'Optineurones et de l'approche OptiFex. Porteur du projet de recherche JEU METACOGITE.

**DURÉE** 1 jour

**HORAIRE** 8 h 30 à 16 h 00 (OU deux soirées de 3.5 heures si dispensée pour un groupe)

**DATES** 20 septembre 2023  
Mode présentiel  
Lieu: Centre St-Louis  
262, rue Racine Québec, QC  
G2B 1E6

*\*Notez qu'il est possible de réserver pour un groupe fermé pour une ou des dates précises. Seulement en faire la demande.*



**COÛT** 275 \$+tx par personne. Forfait de groupe disponible selon certaines conditions.

#### MATÉRIEL INCLUS (SUR CLÉ USB)

Les éléments graphiques de l'approche OptiFex, dont l'ensemble des pictogrammes inclus dans l'approche. • Le matériel d'intervention de l'approche OptiFex créé par Optineurones depuis 2002 et présenté lors de la formation. • Les capsules audiovisuelles servant à enseigner aux petits le cerveau, la ligne OptiFex ainsi que les trucs de régulation pour chaque fonction exécutive et cognitive. • Les documents de notes et photocopies en main utilisés lors de la formation. • Les droits d'usage unique pour l'acheteur.

### INFORMATION ET RÉSERVATION

**Mme Anick Pelletier**, orthopédagogue  
**Fondatrice Optineurones, Projet recherche**  
**JEU METACOGITE** • 418 717-1716  
[info@optineurones.com](mailto:info@optineurones.com)/[optineurones.com](http://optineurones.com)



SUIVEZ-NOUS !

