

UNE APPROCHE CRÉÉE PAR ANICK PELLETIER,
ORTHOPÉDAGOGUE ET FONDATRICE D'OPTINEURONES.

FORMATION CONDENSÉE — Jour #1

OPTIMISEZ L'ENSEIGNEMENT

DES FONCTIONS EXÉCUTIVES AUPRÈS DES ÉLÈVES DE VOTRE ÉCOLE.



CETTE FORMATION S'ADRESSE AUX :

ENSEIGNANTS

DIRECTIONS D'ÉCOLE

INTERVENANTS EN SERVICE DE GARDE

PROFESSIONNELS ŒUVRANT AU SEIN D'UNE ÉQUIPE-ÉCOLE

CETTE FORMATION

S'ADRESSE À VOUS SI :

Votre élève a de la difficulté à s'activer seul.

Votre élève est impulsif ; il éprouve du mal à retenir ses paroles et ses gestes.

Votre élève est impulsif ; il ne prend pas le temps de s'arrêter pour prendre les bonnes stratégies et se réviser.

Votre élève ne semble pas autonome pour se planifier ni s'organiser.

Votre élève a de la difficulté à contrôler ses émotions et ses excès de colère.

Votre élève a de la difficulté à gérer son stress.

Votre élève n'arrive pas à garder le focus sur la tâche et à le réguler par lui-même.

Votre élève a un comportement opposant. ...!

LES OBJECTIFS DE LA FORMATION

- 1 Démystifier ce que sont les fonctions exécutives.
- 2 Situer ces dernières au niveau du cerveau pour comprendre leur dynamique avec les autres fonctions du cerveau d'un élève et leur impact sur le rendement scolaire et social de celui-ci.
- 3 Intégrer la Ligne directrice OptiFex qui permet de dresser le profil qualitatif des fonctions cognitives et exécutives d'un élève et qui offre une séquence de prise en charge de celles-ci.
- 4 Découvrir le programme Optifex à mettre en place avec des élèves à partir de 4 ans visant la prise de conscience et l'enseignement: 1. du cerveau, 2. de la Ligne OptiFex, 3. de trucs d'autorégulation **des premières fonctions exécutives** (inhibition stress-anxiété, régulation émotionnelle, inhibition de l'impulsivité, flexibilité) *****Les autres fonctions sont vues lors de la journée #2.**
 - Programme d'enseignement remis sous forme de déroulements détaillés et prêts à mettre en place avec les élèves à l'aide de capsules audiovisuelles à visionner avec eux, d'aide-mémoire personnalisés, de pictogrammes, d'idées de jeux de société microgradués, etc.
 - *****Il est possible pour l'équipe de prendre la suite du «Jour #1» en prenant la formation **Optifex «Jour #2»** permettant d'approfondir sur les fonctions de **régulation de: l'attention, l'activation, discours interne, l'imagerie mentale, mémoire à court terme et de travail, l'anticipation, planification-organisation et mémoire à long terme.****

+

5 BONNES RAISONS

DE DÉCOUVRIR

L'APPROCHE OPTIFEX

- 1 Explicite et vulgarisée, elle rend très accessible l'enseignement et la régulation des fonctions exécutives dès l'âge de 3 ans.
- 2 Sa formation propose une formule « clé en main » à l'aide d'un programme facilitant son application.
- 3 Elle est soutenue par la pédagogie par le jeu OptiFex, créée par Anick Pelletier, auteure du [Guide des jeux de société](#) pour apprendre en s'amusant.
- 4 Elle est éprouvée dans plusieurs milieux scolaires et sociaux depuis 2002 au Canada et en Europe.
- 5 Elle est au cœur du projet de recherche [JEuMETACOGITE](#).

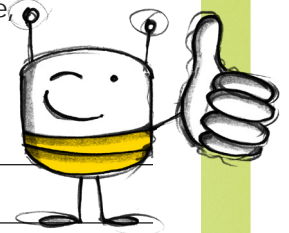


L'APPROCHE OPTIFEX, UN LANGAGE COMMUN POUR TOUS !

Lorsqu'elle est dispensée à une équipe entière, la **formation OptiFex** permet à tous les intervenants d'accéder à un langage commun quant à l'enseignement du cerveau et aux trucs de régulation exécutive à enseigner aux élèves. Fréquemment exposés à ce langage partout dans l'école, les élèves intègrent plus facilement les trucs de régulation appris. Cette uniformité offre une rigueur et une crédibilité à l'approche qui fait sens pour les élèves. Cela a pour effet de leur permettre de développer de saines habitudes pour prendre soin de leur cerveau.

FICHE TECHNIQUE

FORMATRICE **Anick Pelletier**, orthopédagogue, fondatrice d'Optineurones et de l'approche OptiFex. Porteur du projet de recherche JEuMETACOGITE.



DURÉE	1 journée
HORAIRE	8 h 30 à 16 h 30 ou 8h00 à 16h00 La formation peut être dispensée en présentiel ou par visioconférence.
DATES	flexibles, selon la demande de l'équipe-école.
COÛT	275\$+tx par personne par jour de formation. Forfait de groupe possible!

MATÉRIEL INCLUS (par un lien d'accès à usage unique au Drive OptiFex)

- Les éléments graphiques de l'approche OptiFex, dont l'ensemble des pictogrammes inclus dans l'approche.
- Le matériel d'intervention de l'approche OptiFex créé par Optineurones depuis 2002 et présenté lors de la formation.
- Les capsules audiovisuelles servant à enseigner aux élèves le cerveau, la ligne OptiFex ainsi que les trucs de régulation pour chaque fonction exécutive et cognitive.
- Un programme d'implantation de l'approche OptiFex en classe pour toute l'année scolaire.
- Les documents de notes et photocopies en main utilisés lors de la formation.
- Les droits d'usage unique pour chaque participant.

INFORMATION ET RÉSERVATION

Mme Anick Pelletier, orthopédagogue
Fondatrice Optineurones, Projet recherche JEuMETACOGITE • 418 717-1716
info@optineurones.com / optineurones.com



SUIVEZ-NOUS !

